

Tack för att ni valt FlexyKey!

Är det första gången ni installerar och eller använder FlexyKey rekommenderar vi starkt att ni laddar ner eller läser dokumentet "Lathund för FlexyWeb, web-administration". Dokumentet hittar du på vår hemsida www.flexaccess.se. Under fliken 'Support' finner du också FAQ (vanliga frågor), dokument, länkar och kontaktuppgifter. Det finns även dokument i web-administrationen under menyn "Hjälp".

För att registrera och administrera din nya FlexyKey öppnar du en webbläsare och gå till adressen <http://www.flexykey.se>. Är det första gången du besöker sidan klickar du på länken "Registrera". Fyll i dina uppgifter samt registreringsnyckeln som alltid medföljer FlexyKey. Registreringsnyckeln kan innehålla små och stora bokstäver samt siffror, den är alltid 6 tecken lång. Med hjälp av registreringsnyckeln kan du skapa ett nytt företag och ny användare. Registreringsnyckeln fungerar bara 1 gång.

När du skapat ett företag kan du sedan skapa fler användare inom det företaget och bestämma vilka rättigheter användare skall ha. Den första användaren som skapas är alltid administratör och har högst behörighet. Alla användare kan som standard logga in med samma användarnamn och lösenord även i mobil-appen.

Om ni tidigare har registrerat ett företag och användare och vill komplettera med den nya FlexyKey så loggar du in och väljer sedan menyn "Enheter" och sedan "Registrera ny", fyll i registreringsnyckeln och klicka på knappen "Registrera". Nu kan du se och administrera din nya FlexyKey som vanligt.

Om ni har telematikabonnemang från FlexAccess kan ni hoppa över nedan information om APN och SIM.

FlexyKey använder datatrafik via GSM modulen och SIM-kortet. Det är därför viktigt att ställa in rätt APN för att det skall fungera. Som standard vid leverans används Telia Soneras APN, online.telia.se så om du använder ett Telia SIM kort så ska det fungera automatiskt. I annat fall kan du behöva ändra detta i inställningarna.

OBS! Detta måste göras i den ordning som följer;

1. Logga in på <http://www.flexykey.se>
2. Välj fliken "Verktyg"

Bild. Under fliken "Verktyg".

Skicka meddelande / kommando	<input type="text" value="SMS"/>
Telefonnummer	<input type="text" value="07190000454381"/>
Kommandon	<input type="text" value="Ändra APN till Telia"/>
Meddelande max 160 tecken	<input type="text" value="ICONAPN online.telia.se TCPSTART 1234"/>
	<input type="button" value="Skicka meddelande"/>

3. I "Kommandon"-fältet välj "Ändra APN till [din operatör]", vänta någon sekund tills ni ser adressen i "Meddelande"-rutan.

4. I "Skicka meddelande/kommando"-fältet välj "SMS"

5. Klicka sedan på "Skicka meddelande"

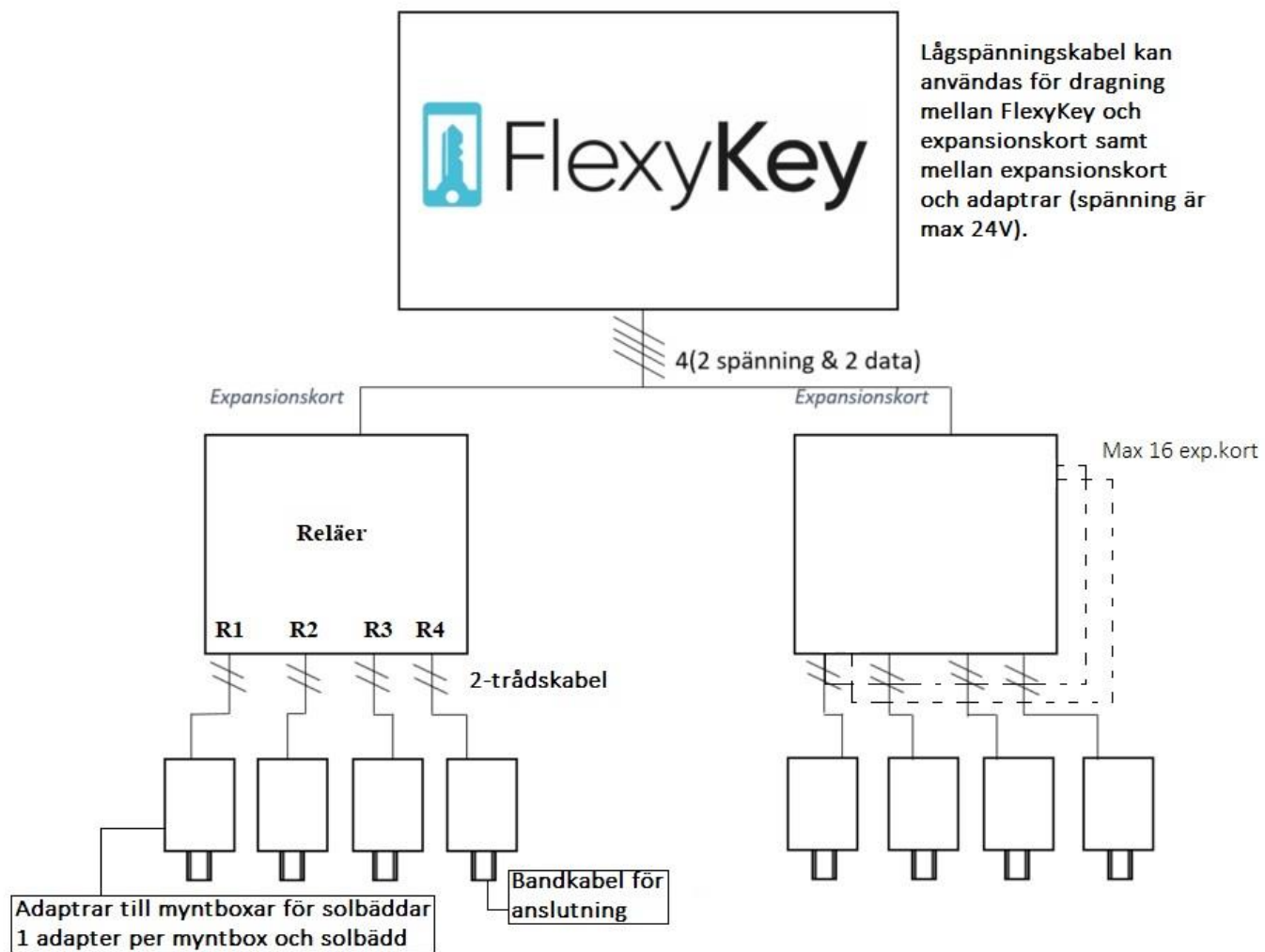
Oavsett vilket SIM kort som används så måste PIN-kod avaktiveras!

SIM kortet kan vara ett vanligt abonnemang eller ett refillkort, det viktiga är att nummerpresentation finns och är aktiverat. Dessutom måste det gå att skicka och ta emot SMS samt datatrafik. Kontrollera att det finns pengar på SIM-kortet om det är refill.

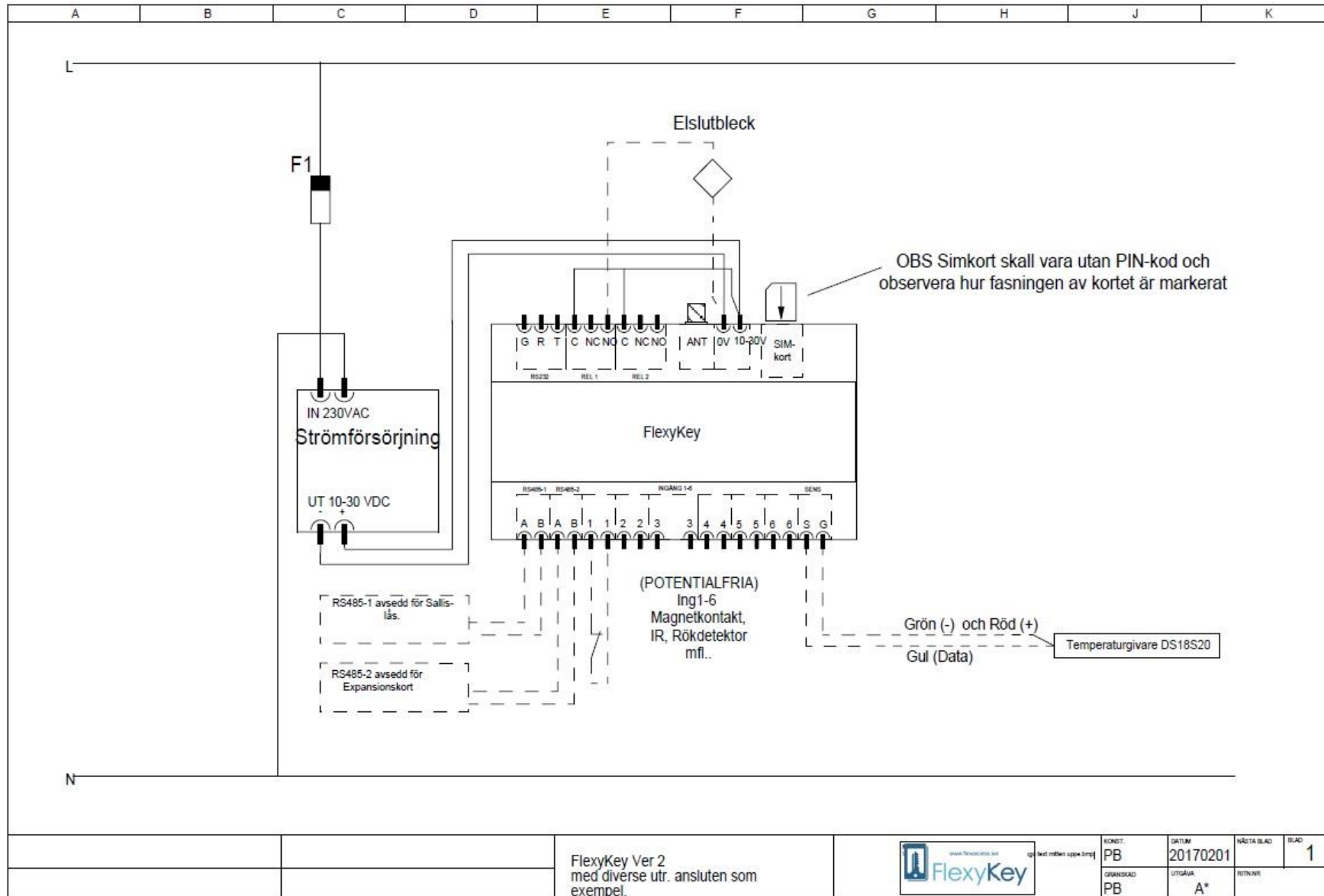
Vi hoppas du blir nöjd med alla de möjligheter som FlexyKey ger dig.

Med vänliga hälsningar,
Flex Access AB

Inkopplingsschema FlexySun



FLEXIBLE ACCESS

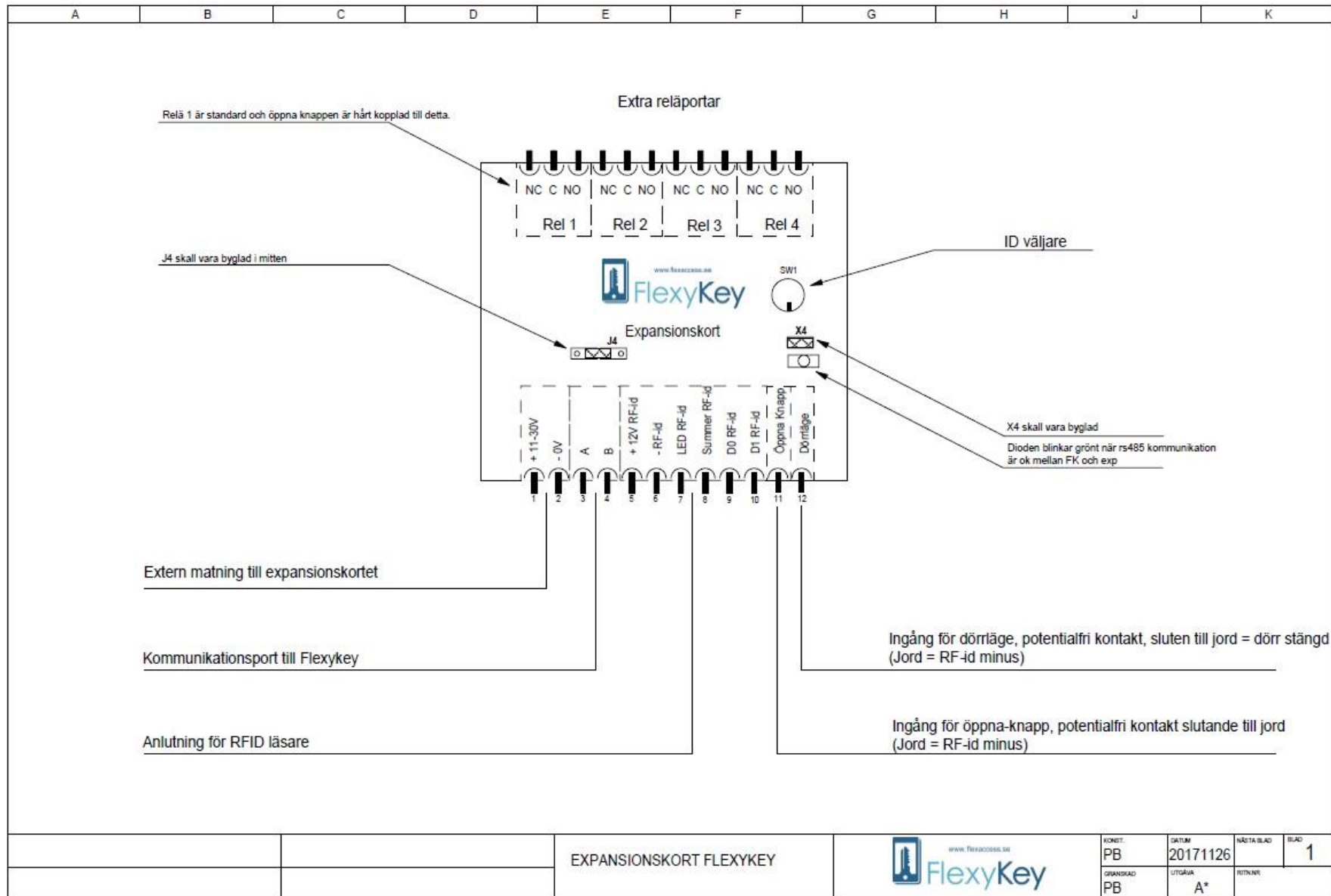


FlexyKey Ver 2 med diverse utr. ansluten som exempel.



KONET:	DKTUM:	NÄSTA BLAD:	BLAD:
PB	20170201		1
GRÄNSKAD:	UTGÅVA:	RETNING:	
PB	A*		

FLEXIBLE ACCESS



Denna sida gäller enbart för myntboxar UTAN mynt-del, med enbart microbrytare

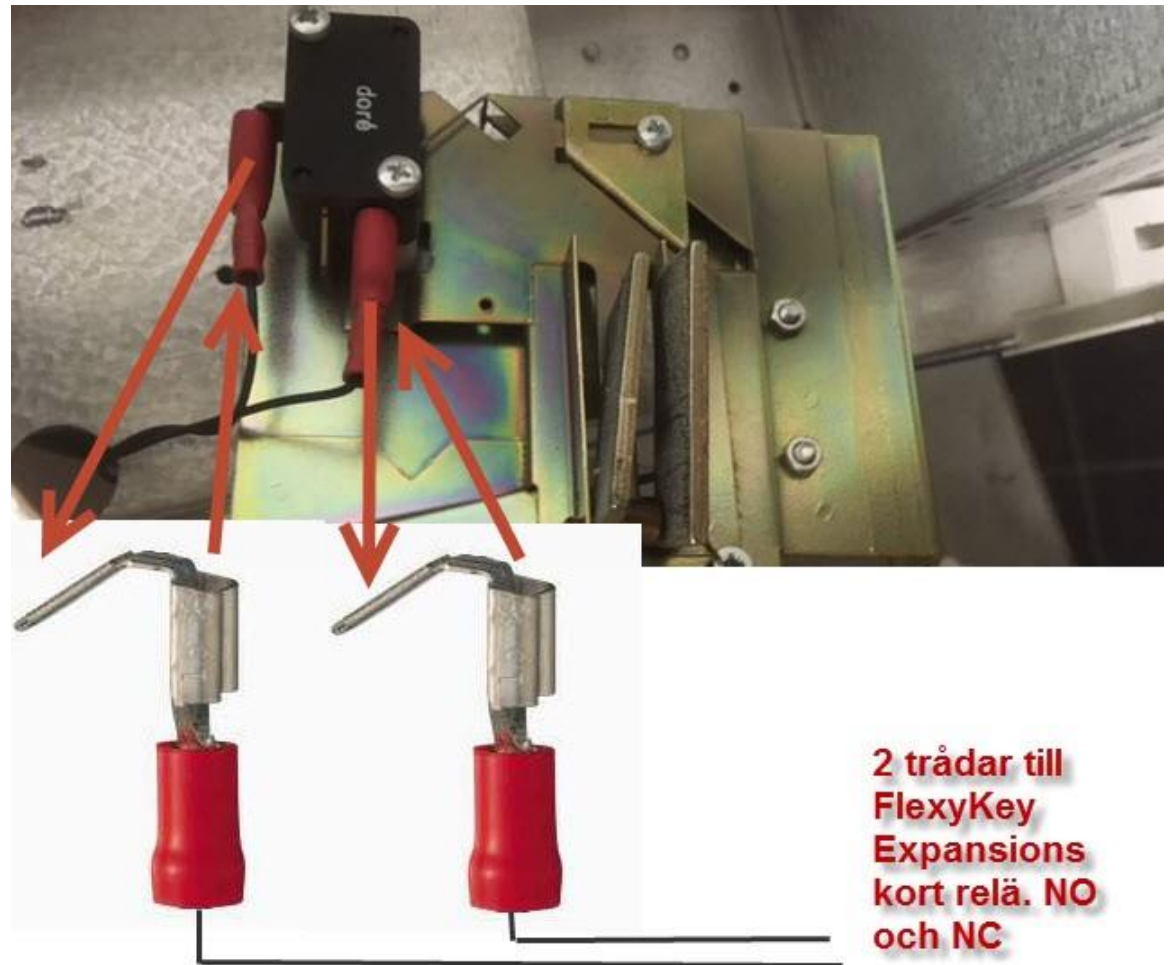
Sammankoppling av microbrytare till FlexyKey

Se till att all spänning är frånkopplad till myntbox och FlexyKey innan inkoppling

Bilden visar ett exempel, på just din myntbox kan det se annorlunda ut. **Viktigt är att inte ansluta någon spänning som är högre än 30 VDC till FlexyKeys relän!**

Detta är ett förslag på inkoppling med flatkontakter, på just din myntbox kanske det lämpar sig bättre med en annan typ av inkoppling.

Trådarna kopplas direkt till en ledig utgång antingen på FlexyKey huvudenhet (har 2 st. relän) eller till ett expansionskort (har 4 relän).



Följande sidor gäller enbart för myntboxar utrustade med mynt-del, t.ex. typ EMP-XXX

Sammankoppling av FlexyKey-adapter och myntbox

Se till att all spänning är frånkopplad till myntbox och FlexyKey innan inkoppling. Bilderna nedan visar exempel på hur det kan se ut när man öppnar myntboxen, lokalisera myntboxens kontroll-kretskort se bild 1. Följ bildanvisningarna nedan.



Bild 1, myntboxens kretskort. Befintlig bandkabel dras ut.



Bild 2, Befintlig bandkabel ersätts med medföljande kabel, som ansluts till "Outgoing" på adaptern.

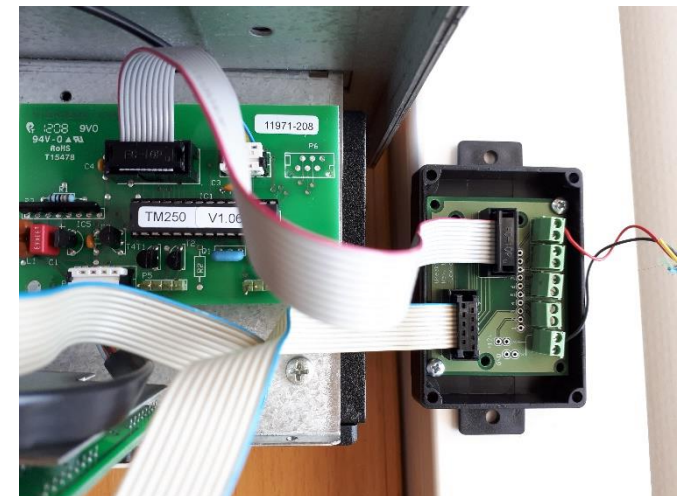


Bild 3, Befintlig bandkabel ansluts till "Incoming" på adaptern.

Inkoppling av FlexyKey relä för betalning via APP

Adaptern måste kopplas till ett ledigt relä på ett FlexyKey-expansionskort, se nedan bildanvisningar.

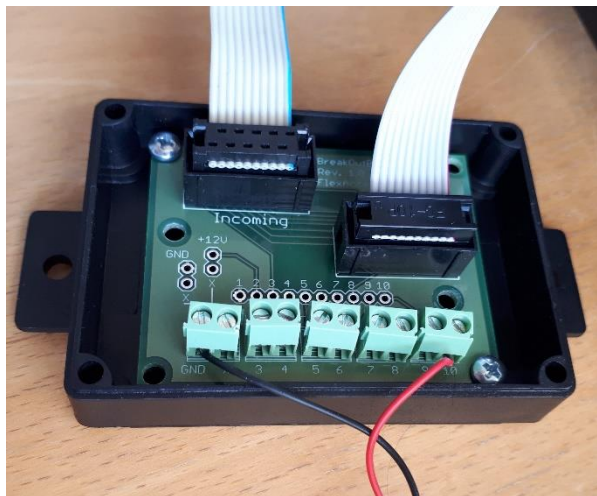


Bild 5, anslut från GND (svart kabel) på adaptern till plint 'C' på expansionskortets relä.

Anslut från plint 10 (röd kabel) på adapterkortet till plint 'NO' på expansionskortets relä.



Bild 6, inkopplat adapterkort till expansionskortets Relä 1, 'C' och 'NO'.

Den röda cirkeln markerar adressväljaren där man ställer in adress 0 – F i de fall man har flera expansionskort.

Anteckna i den medföljande mallen vilket expansionskort och relä som är anslutet till aktuell myntautomat/solbädd.

Det behövs 1 adapter per myntbox, det går enbart att koppla in sig på 1 st. vald valör t.ex. 10-kronor. I exemplet har vi använt den vanligast förekommande konfigurationen, en myntbox som är programmerad för 10-kronor och ansluts därför till skruvplinten märkt '10'. Har ni en annan typ av konfiguration ber vi er att kontakta vår supportavdelning för vägledning. OBS! Om fler än ett expansionskort installeras; **Glöm inte att ställa in adress 0-F som motsvarar expansionskort 1-16** (16 är max antal exp.kort per FlexyKey). Se röd markering på bild 6.

Inkoppling av FlexyKey relä för spärr av myntbetalning

Spärren gör att automaten enbart accepterar mynt efter godkänd verifiering med BankID.

Om spärr av myntbetalning ska kunna användas med betalappen så måste ytterligare en ledig reläport användas på expansionskortet.

OBS! det är mycket viktigt att inte blanda eller koppla ihop trådarna/plintarna för betalning med trådarna för spärrning eftersom det är skilda spänningsnivåer och kan orsaka att myntautomaten går sönder! Se till att spänning är fränkopplad vid arbete med inkoppling.

Anteckna i den medföljande mallen vilket expansionskort och relä som är anslutet till aktuell spärrfunktion/solbädd.

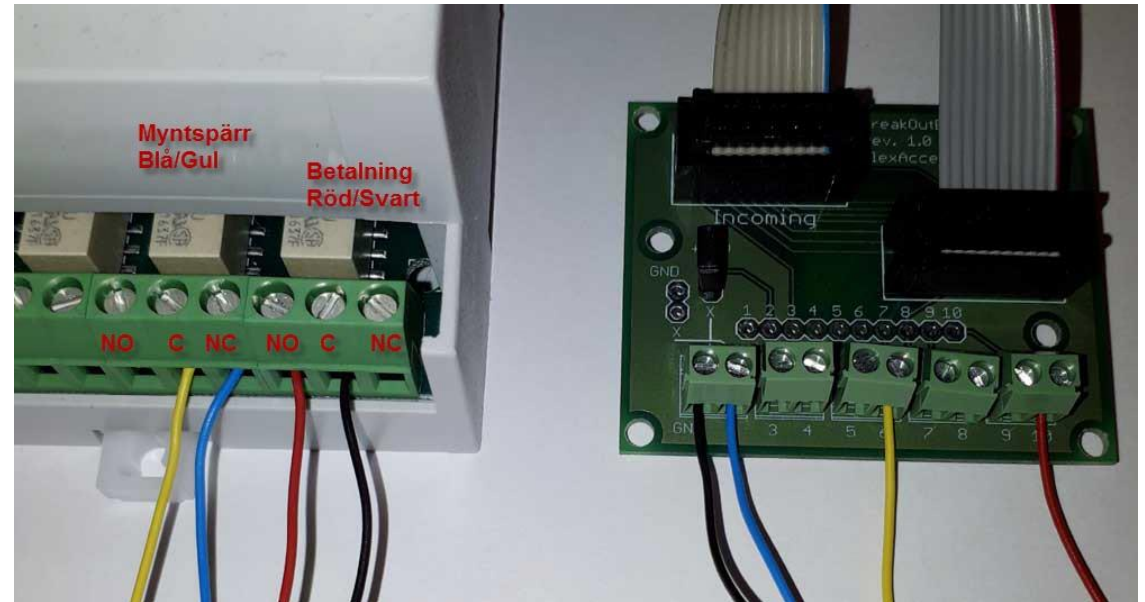


Bild 7, Visar färdig inkoppling av både spärr och betalning

Inkoppling av spärrfunktion:

Koppla från adaptorns plint märkt 'X' till Expansionskortets relä plint 'NC' (blå kabel).
Sedan kopplas adaptorns plint märkt '6' till Expansionskortets relä plint 'C' (gul kabel).

Efter installation är det viktigt att anteckna i medföljande mall vilket expansionskort och relä som är anslutet till aktuell myntautomat/solbädd och/eller spärrfunktion. Skicka sedan den ifyllda mallen till support@flexaccess.se , bifoga även era kontaktuppgifter så att vi gemensamt kan gå igenom, konfigurera och testa installationen.